

NEWSLETTER DE L'EFDB

Bonne Année 2025



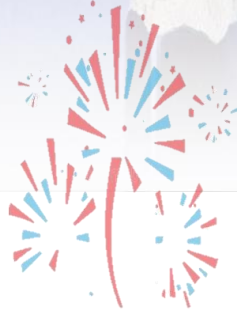
Toute l'école vous souhaite une Bonne Année 2025 !

Tous les élèves ont dégusté de bonnes galettes...



...les enfants de maternelle ont même confectionné les leurs.

Bonne année!



Sortie Forum Wurth



Les enfants ont pu observer les arbres et les forêts dans les peintures et sculptures.



Allemand et Anglais intensif



A l'occasion des cours intensifs de langue du mercredi après-midi, les élèves ont fait le tour du quartier Gellert.



Ils y ont découvert les débuts du quartier, les informations sur les panneaux des rues et les vieilles villas ainsi que des objets et constructions



« La Suisse au fil de la nature »

La maternelle a consacré une matinée autour de plusieurs ateliers sur le thème de l'hiver :



❄ Des flocons de guimauves

❄ Des flocons en carton



❄ Des bonhommes de neige

❄ Le « parachute à neige »



Musée d'histoire naturelle

Les élèves de la maternelle sont partis à la découverte de deux mammifères ruminants de la faune des montagnes suisses :



... le bouquetin et le chamois et ont appris à les différencier.

Sortie Wasserversorgung



Ils ont pu voir comment se passe le traitement de l'eau ou encore se rendre compte des quantités d'eau utilisées chaque jour à Bâle.

Dans le cadre du cours d'allemand, les élèves de CM et 6^{ème} se sont rendus au Lange Erlen.



Annnonce de la classe bleue



En octobre 2025, les élèves de l'école élémentaire partiront en classe bleue à l'île de Batz, en Bretagne.



Dates à retenir

Conférence de la SEF : avec David Colon sur le sujet "La guerre de l'information", Le lundi 3 mars, à 18h15 à l'Université de Bâle Petersplatz 1, salle 120, sef-bale.ch

Carnaval de Bâle : lundi 10 mars 2025 (libéré)

Carnaval à l'école : mardi 11 mars 2025 – les enfants peuvent venir déguisés

Portes ouvertes : vendredi 14 mars 2025 – le matin (en présence des enfants)

Soirée/ nuit de la lecture : mardi 18 mars 2025

Vacances de printemps : du vendredi 4 avril 2025 (soir) au mardi 22 avril 2025 (matin)