



Le système scolaire à Bâle

Jardin d'enfants

La scolarité obligatoire commence avec le Kindergarten (jardin d'enfants).

- Affectation dans le quartier à proximité du lieu de résidence
- Encouragement ludique dans tous les domaines de développement
- Du lundi au vendredi de 8h à 12h et un après-midi de 14h à 16h
- Chaque année: rapport d'évaluation et rencontre parents-professeurs
- Encadrement possible le midi et l'après-midi dans la structure de jour dans/par le jardin d'enfants; les parents participent aux frais

www.volksschulen.bs.ch/kindergarten

École primaire

Après les deux années de jardin d'enfants vient l'école primaire, qui dure six ans.

- Affectation dans le quartier à proximité du lieu de résidence
- Enseignement dispensé intégralement dans un large spectre de matières
- Enseignement du français à partir de la 3e année et de l'anglais à partir de la 5e année
- Du lundi au vendredi de 8h à 12h15 et un à trois après-midis de 14h à 15h45/16h30
- Bulletins à partir de la 1re année, notes à partir de la 5e année
- Encadrement possible le midi et l'après-midi dans la structure de jour; les parents participent aux frais

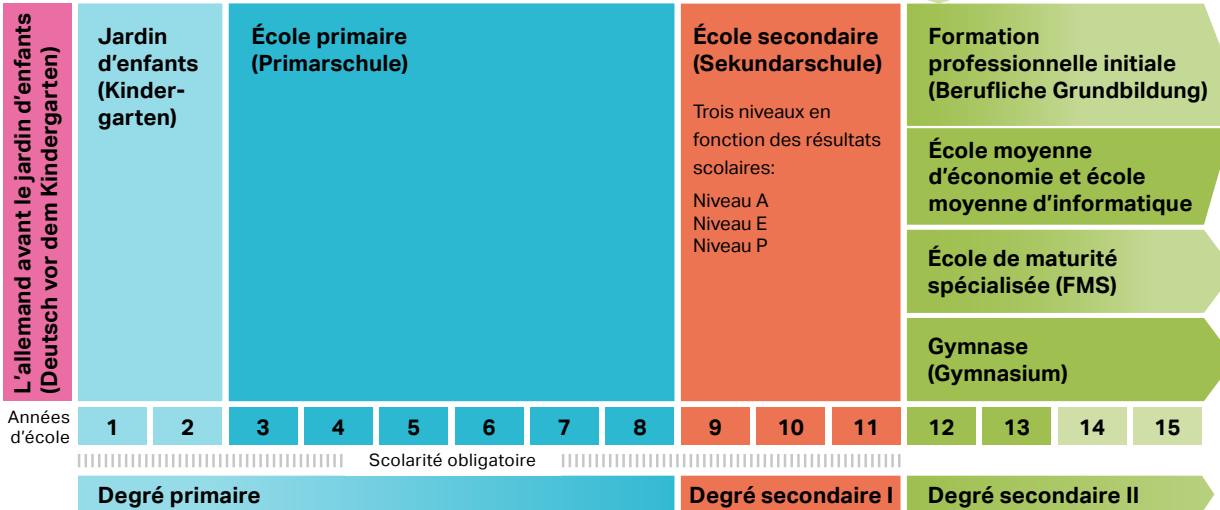
www.volksschulen.bs.ch/primarschule

L'allemand avant le jardin d'enfants

L'encouragement de l'apprentissage précoce de l'allemand des enfants ayant des connaissances insuffisantes de cette langue prépare à l'entrée à l'école au cours de l'année précédant le jardin d'enfants.

- Fréquentation obligatoire d'un groupe de jeu ou d'une autre institution de langue allemande
- Au moins deux demi-journées par semaine, gratuit
- Évaluation des connaissances en allemand par questionnaire un an et demi avant l'entrée au jardin d'enfants

www.deutsch-vor-dem-kindergarten.bs.ch



École secondaire

L'école secondaire prépare les jeunes à un apprentissage professionnel ou une école moyenne.

- Affectation à l'établissement (les souhaits sont pris en compte en fonction des possibilités)
- **Trois niveaux en fonction des résultats scolaires:**
A = compétences générales, **E** = compétences étendues, **P** = compétences élevées
- Affectation à un niveau en fonction des résultats scolaires (notes)
- Passages possibles entre les différents niveaux
- Séjour/restauration possible dans la structure de jour de l'école
- www.volksschulen.bs.ch/sekundarschulen

Écoles moyennes et formation professionnelle

Au terme de la scolarité obligatoire, les jeunes commencent un apprentissage professionnel ou poursuivent des études.

- Apprentissage professionnel = combinaison entre formation en entreprise et école professionnelle (formation professionnelle duale)
- Passage en école moyenne si les résultats scolaires le permettent (notes)
- La maturité professionnelle, la maturité spécialisée et la maturité gymnasiale permettent de faire des études dans une haute école spécialisée ou à l'université
- Offres ponts pour les jeunes sans opportunité scolaire ultérieure

www.mb.bs.ch

Informations en Deutsch, English, Italiano:
www.ed.bs.ch/welcome



Informations et contacts

Réunions d'information

Les parents sont invités régulièrement à des réunions d'information.

- Chaque année: soirées d'information sur le jardin d'enfants, l'école primaire, l'école secondaire et les structures de jour
- Autres réunions individuelles organisées par les différentes écoles ou classes
- Informations disponibles dans plusieurs langues en de nombreux endroits

www.volksschulen.bs.ch

www.tagesstrukturen.bs.ch

www.mb.bs.ch (écoles moyennes et formation professionnelle)

Inscription à l'école pour les enfants qui arrivent à Bâle

- **Jardin d'enfants, école primaire et école secondaire:** Inscription personnelle après obtention d'un rendez-vous pris par téléphone. Veuillez vous adresser aux services énumérés à droite.
- **FMS (École de maturité spécialisée) et gymnases:** inscription directement auprès de l'école (à convenir au préalable par téléphone)

À apporter:

- Pièce d'identité officielle de l'enfant et de l'un des deux parents
- Livret de famille si existant
- Autorisation d'établissement ou permis de séjour des parents et de l'enfant
- Livrets scolaires si existants



Informations en Deutsch, English, Italiano:

www.ed.bs.ch/welcome

0-4 ans

(resp. jusqu'à l'âge de scolarisation)

Foyers de jour (crèches) et familles de jour

Service de placement en foyers de jour (crèches)

Freie Strasse 35, Postfach, 4001 Basel
061 267 46 14
vermittlung.tagesbetreuung@bs.ch
www.kinderbetreuung.bs.ch

Bureau de placement en familles de jour

Freie Strasse 35, Postfach, 4001 Basel
061 260 20 60, info@tagesfamilien.org
www.tagesfamilien.org

Service pour la prise en charge de jour de Riehen

Wettsteinstrasse 1, 4125 Riehen
061 646 82 56
www.riehen.ch

2-4 ans

Groupes de jeu

Service spécialisé pour les groupes de jeu de Bâle-Ville

Freie Strasse 35, 4001 Basel
061 690 26 96, info@fks-bs.ch
www.fks-bs.ch

Service pour la prise en charge de jour de Riehen

Wettsteinstrasse 1, 4125 Riehen
061 646 82 56
www.riehen.ch

4-6 ans

Jardin d'enfants

Structures de jour inclus

Écoles publiques obligatoires (Volksschulen)

Kohlenberg 27, 4001 Basel
061 267 54 60, volksschulen@bs.ch
www.volksschulen.bs.ch

Écoles communales de Bettingen et Riehen

Erlensträsschen 10, 4125 Riehen
061 208 60 00, leitunggemeindeschulen@riehen.ch
www.riehen.ch

6-12 ans

École primaire

Structures de jour inclus

Écoles publiques obligatoires (Volksschulen)

Kohlenberg 27, 4001 Basel
061 267 54 60, volksschulen@bs.ch
www.volksschulen.bs.ch

Écoles communales de Bettingen et Riehen

Erlensträsschen 10, 4125 Riehen
061 208 60 00, leitunggemeindeschulen@riehen.ch
www.riehen.ch

12-15 ans

École secondaire

Structures de jour inclus

Écoles publiques obligatoires (Volksschulen)

Kohlenberg 27, 4001 Basel
061 267 54 60, volksschulen@bs.ch
www.volksschulen.bs.ch

Orientation professionnelle (Berufsberatung)

Rosentalstrasse 17, 4058 Basel
061 267 86 82, berufsberatung@bs.ch
www.berufsberatung.bs.ch

Après 15 ans

Orientation professionnelle (Berufsberatung)

Rosentalstrasse 17, 4058 Basel
061 267 86 82, berufsberatung@bs.ch
www.berufsberatung.bs.ch

École de maturité spécialisée de Bâle (FMS)

Engelgasse 120, 4052 Basel
061 208 60 80, fms@bs.ch
www.fmsbasel.ch

Formation professionnelle (Berufsbildung) Mittelschulen und Berufsbildung

Leimenstrasse 1, 4001 Basel
061 267 84 07, mb@bs.ch
www.berufsbildung.bs.ch

Gymnases (Gymnasien) Mittelschulen und Berufsbildung

Leimenstrasse 1, 4001 Basel
061 267 62 94, mb@bs.ch
www.gymnasium.bs.ch